

CNC-Schleifzentrum Modell UW I F

mit 5 gesteuerten Achsen

Vollautomatischer Schleifscheibenwechsler und Werkstücklader

SAACKE-Präzision in kompakter Form

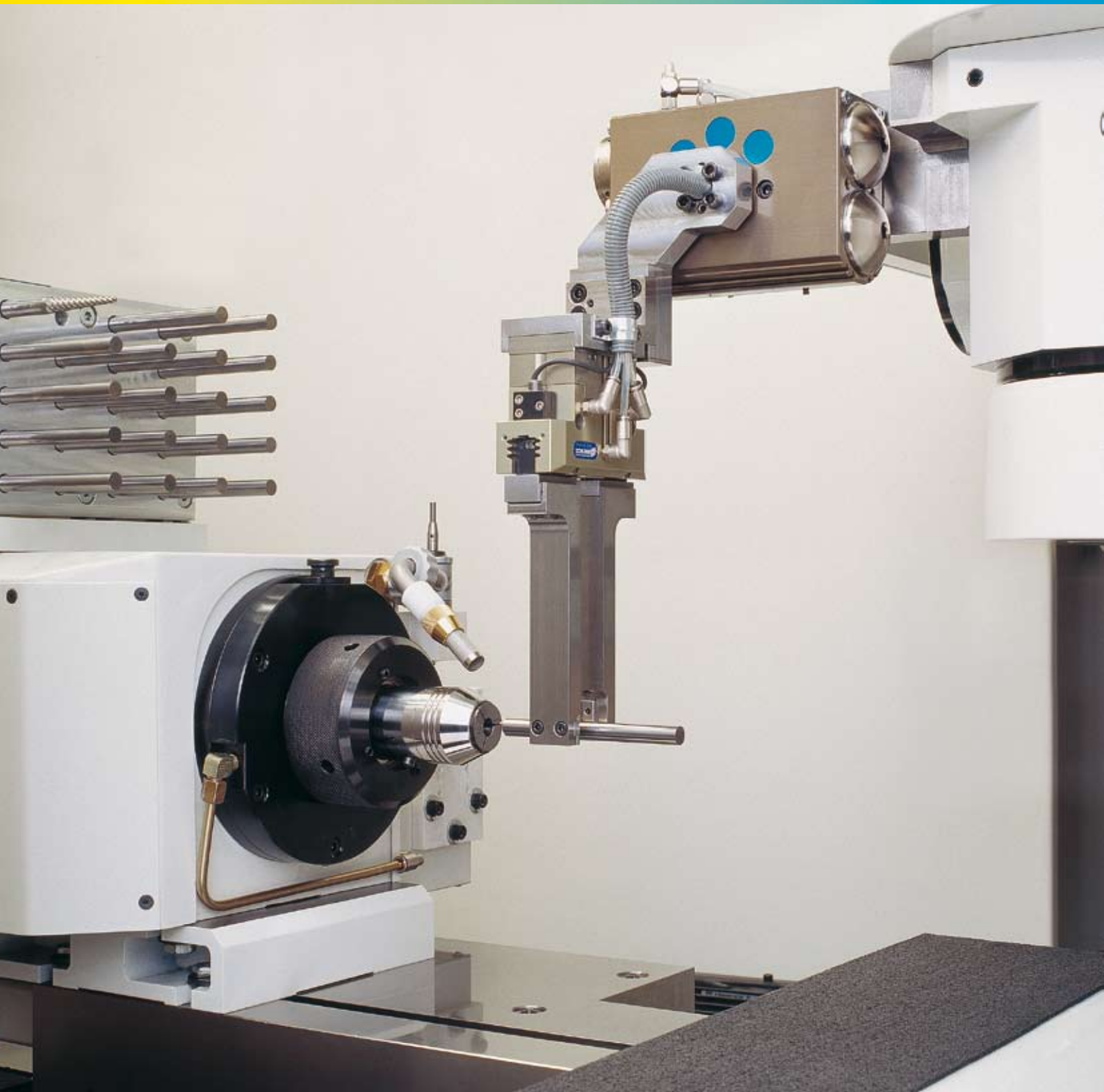


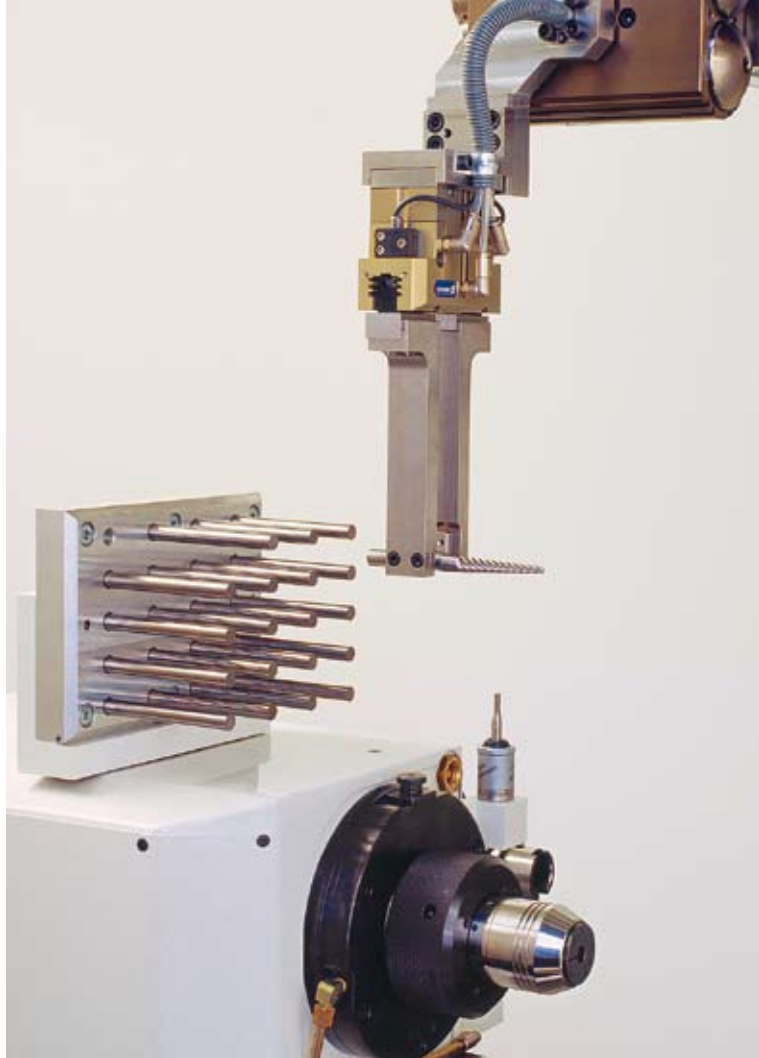
Modernste Technologie

- Flexible Bestückung durch vollautomatischen Schleifscheibenwechsler
- Hohe Genauigkeit durch Anordnung der Schleifscheibe im Drehpunkt des Schleifkopfes
- Integrierter Pick-Up Lader oder Kettenmagazin (optional)
- Digital geregelte Motorspindel mit extrem ruhigem Lauf
- Hohe Schwingungsdämpfung durch steifes Maschinenbett

2

Für wirtschaftliches Schleifen





Die wassergekühlte Motorspindel sorgt für gleichmäßig ruhigen Lauf

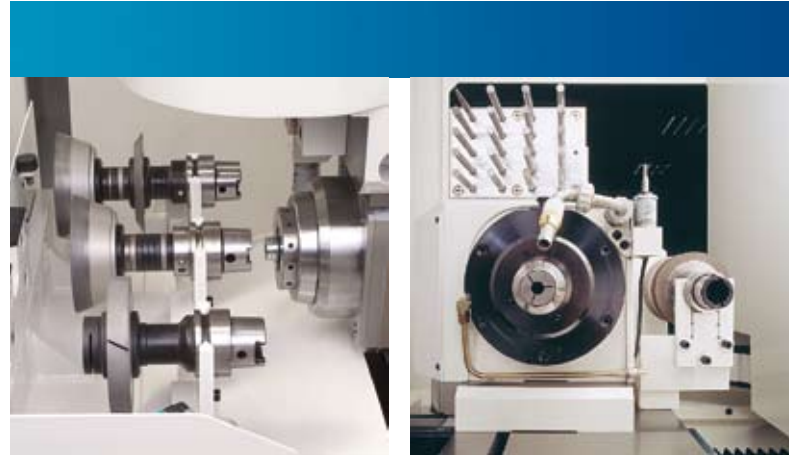
3

Pick-Up Lader

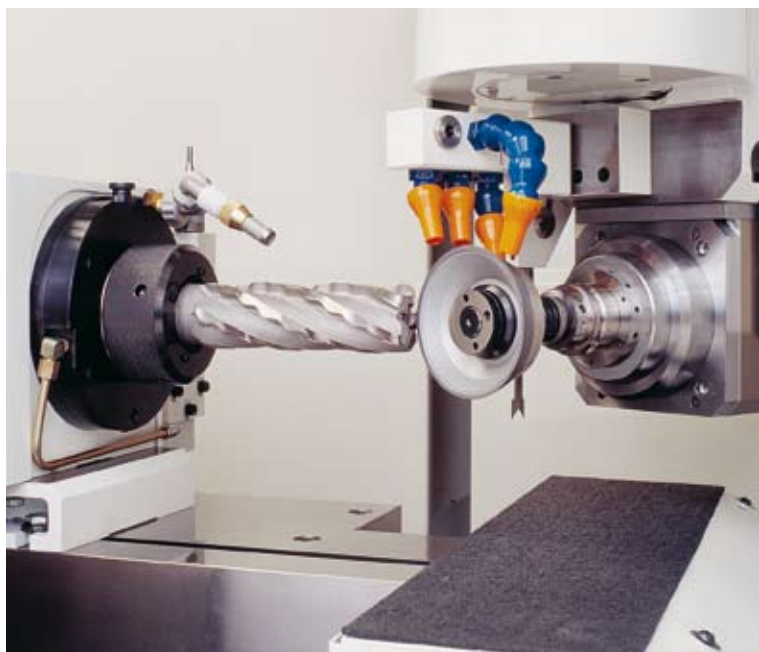
Kapazität:

3,0 bis 5,0 mm Schaftdurchmesser	40 Werkstücke
5,1 bis 8,0 mm Schaftdurchmesser	32 Werkstücke
8,1 bis 11,0 mm Schaftdurchmesser	28 Werkstücke
11,1 bis 14,0 mm Schaftdurchmesser	24 Werkstücke
14,1 bis 20,0 mm Schaftdurchmesser	20 Werkstücke

- **Automatisches Wechseln der Schleifscheiben mit HSK-Aufnahmen**



- **Optimierte Kinematik durch schwenkbaren Schleifkopf**





Vorsprung durch hohen Automatisierungsgrad



Kettenlademagazin mit einer Kapazität von 64 Werkstücken

- einschließlich Greifeinheit
- integriert im Arbeitsraum
- für die Neufertigung und das Nachschleifen

Kettenlademagazin mit einer Kapazität von 160 Werkstücken

- einschließlich Greifeinheit
- für die Neufertigung und das Nachschleifen

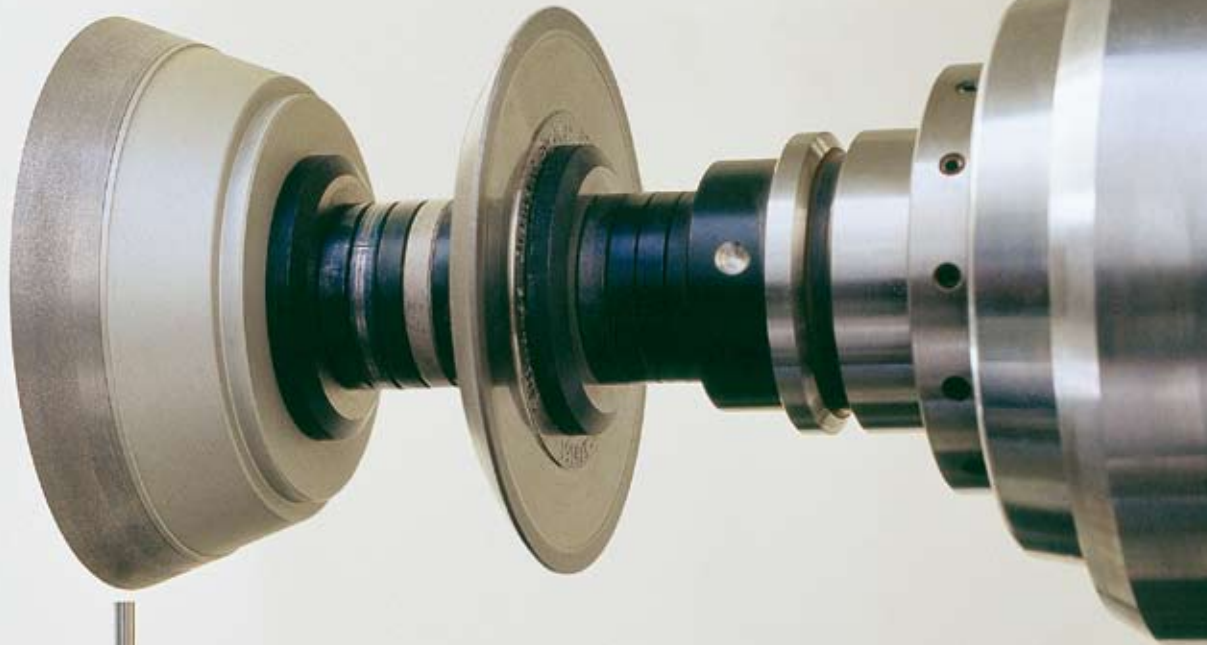
Chaotische Magazinbestückung durch automatischen Wechsel der Spannzangen.



- **Direkt angetriebener Werkstückträger**
bis 1.000 U/min
geeignet zum Rundschleifen



Exaktes Vermessen und Positionieren

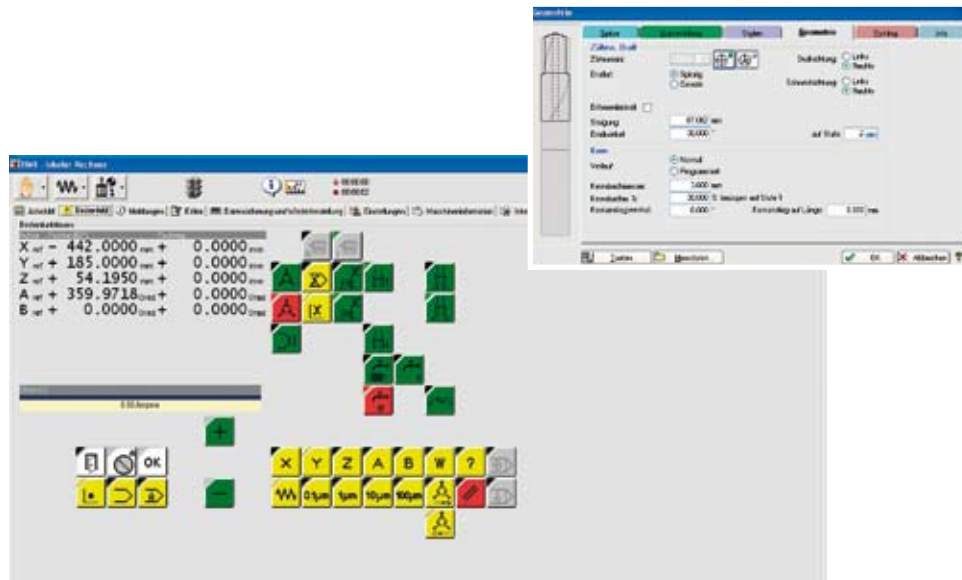


Auf den Punkt gebracht

- Exakte Positionierung der Werkzeuge durch 3D-Messtaster
- Automatisches Vermessen der Schleifscheibendaten, wie z.B. Durchmesser, Flanschlänge, Schleifscheibenwinkel und Schleifscheibenbreite
- Höchste Dynamik in allen Achsen durch digitale Achsantriebe
- Das Tischprinzip erlaubt den Einsatz von Lünette und Reitstock

Funktionalität und Design

- Modern gestaltetes Bedienfeld
- Standard PC in aktuellster Konfiguration
- Software und Betriebssystem unter neuester Windows® –Technologie
- TFT- Flachbildschirm in höchster Brillanz
- Bedienerfreundliche Anwendersoftware
- Steuerung **NUM Axiom Power**, 1024 k Programmspeicher
- Maßsystem umschaltbar von metrisch auf Inch
- Interpolation 5 aus 5 Achsen
- Digitale Servoantriebe

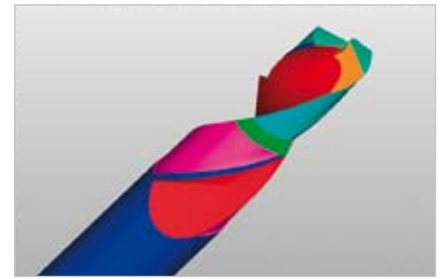


NUMROTOplus® 3D

- Werkzeugsimulation mit absolut präziser Animation des Schleifprozesses
- Kollisionsüberwachung mittels 3D Maschinensimulation
- Alle Elemente wie Messtaster, Lünette, Reitstock etc. werden in die Kollisionsprüfung einbezogen

NUMROTOplus®

- Softwareupdate über die gesamte Nutzungsdauer der Maschine
- Schnittstelle zu ZOLLER-Messmaschinen
- Einfaches Übertragen von DXF-Konturen auf Formfräser und Bohrerstufen
- Verknüpfung unterschiedlicher Softwaremodule möglich
- Werkstück-, Technologie- und Schleifscheibendatenbanken



Größte Vielfalt bei höchster Präzision



Zylindrische und konische Fräser

Rotierfräser

Formfräser und Sonderwerkzeuge



Holzbearbeitungswerkzeuge



Bohrer und Stufenbohrer



Tieflochbohrer



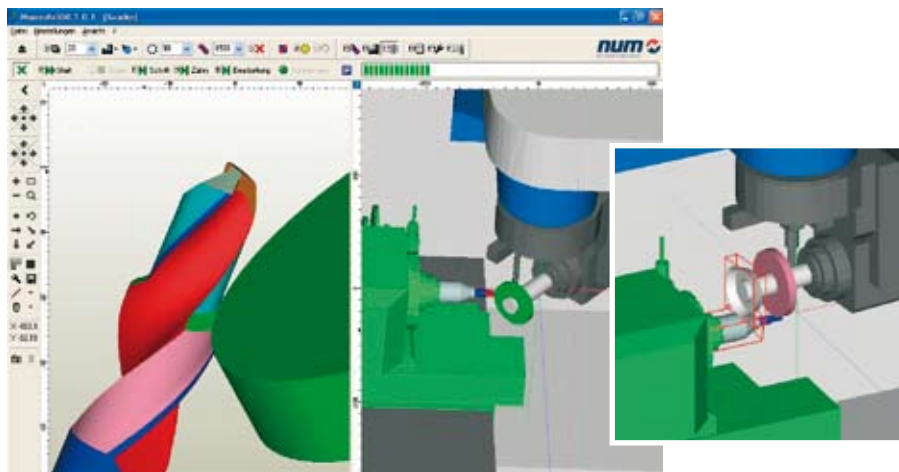
Gewindebohrer

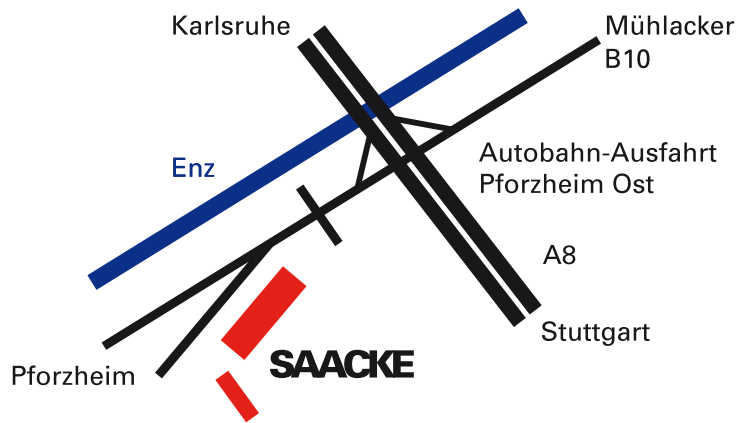


Schneidräder



Scheibenfräser





Technische Daten

Werkzeugdaten

Max. Durchmesser
 Länge bei Komplettbearbeitung
 ab Werkstückträger-Vorderkante

200 mm
 270 mm
 (optional 360 mm)

Schleifweg X-Achse

Längsweg
 Vorschubgeschwindigkeit
 Nutzbare Tischfläche für Lünette

530 mm
 0 - 15 m/min
 245 x 140 mm

Querschlitten Z-Achse

Querweg
 Vorschubgeschwindigkeit

320 mm
 0 - 15 m/min

Höhenweg Y-Achse

Höhenweg
 Vorschubgeschwindigkeit

400 mm
 0 - 15 m/min

Schleifkopf B-Achse

Schwenkbar in horizontaler Ebene
 Schleifscheibenaufnahme mit Schnellspannung
 Drehzahl stufenlos

240 Grad
 HSK - E50
 2.000 - 12.000 U/min
 (optional 20.000 U/min)

Max. Schleifscheibendurchmesser

150 mm

Schleifscheibenwechsler

Anzahl Magazinplätze

2 (optional 4)

Werkstückträger A-Achse mit Direktantrieb

Aufnahme
 Teilgenauigkeit
 Max. Drehzahl

ISO 50
 +/- 15"
 600 U/min
 (optional 1.000 U/min)

Auflösung

X-, Y- und Z-Achse
 B- und A-Achse

0,0001 mm
 0,0001 Grad

Antriebsnennleistungen

Schleifspindel Spitzenleistung
 Tischantrieb X-Achse
 Werkstückträger A-Achse
 Querschlitten Z-Achse
 Schleifkopf Y-Achse
 Schleifkopfdrehung B-Achse

5 kW (optional 16 kW)
 2 kW
 2 kW
 2 kW
 2 kW
 2 kW

Anschlusswert

20 kW / 22,6 kVA

Gewicht

3.500 kg

